

Portrait : Pierre Desprat

N°38 - Septembre-Octobre 2011 - 3,50 €

MASSIF CENTRAL Entreprendre



Du fer à béton
dans le
vignoble



Cva :
fait sa
révolution



Le soda
change
de mains

Dossier

Attractivité
et immobilier

A X Y N E
finance

Nouvelle adresse pour Axyne Finance

A Clermont-Ferrand, la société Axyne Finance, spécialisée dans le conseil en gestion de patrimoine et en gestion financière est structurée autour de différents domaines afin d'accompagner ses clients dans les activités patrimoniales et entrepreneuriales.

La société « capitalistiquement » indépendante a été créée en 2007, par deux personnes issues du monde bancaire, qui ont eu un parcours différent, mais complémentaire. Eric Borias, économiste de formation, a été directeur financier et trésorier de deux groupes bancaires. Laurent Cornet, quant à lui, s'est occupé de gestion privée dans un autre établissement bancaire. Leurs rôles au sein de la structure sont ainsi bien définis : le premier supervise la gestion d'actifs et la sélection de produits financiers, le deuxième l'ingénierie patrimoniale et l'optimisation fiscale.

Quelle est la valeur ajoutée d'AXYNE FINANCE ?

Dans l'environnement financier et bancaire actuel, nous nous devons d'être innovants en capitalisant sur nos expertises et nos expériences, afin d'offrir à nos clients une offre patrimoniale et financière globale avec un interlocuteur unique et stable. Totalement indépendante, notre société peut sélectionner en toute objectivité les meilleures solutions financières et organiser les meilleures synergies sans conflit d'intérêt ou pressions extérieures. Pour nos clients, c'est une réponse à leur volonté de

ne pas être enfermés dans une offre limitative avec souvent des « produits maison ».

Comment s'organisent vos prestations ?

Elles se réalisent en deux entretiens :

- lors du premier entretien, l'objectif est de découvrir le client et de recenser ses objectifs et contraintes. Sur la base des éléments recueillis, nous rédigeons un diagnostic patrimonial personnalisé sur sa situation,
- lors du second entretien, à partir du diagnostic patrimonial, nous lui présentons nos préconisations associées à un plan d'action.

Puisque vous nous parlez de vos clients, qui sont-ils ?

Axyne Finance accompagne une clientèle très large qui va des dirigeants (aussi bien à titre professionnel que privé), en passant par les professions libérales jusqu'à la clientèle privée. Pour prendre l'exemple des dirigeants, ceux-ci sont concentrés sur le développement de leur activité, et n'ont pas toujours le temps, voire ne sont pas forcément familiers à l'ingénierie financière et patrimoniale.

Axyne Finance conseille également les investisseurs institutionnels (mutuelles, associations, ...) dans leur gestion de trésorerie et leurs placements.

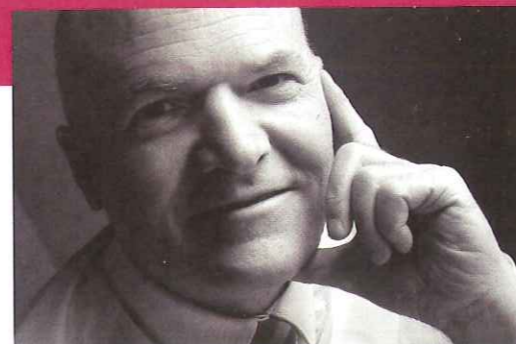
Quels sont les types de services que vous pouvez leur apporter ?

Nous donnons à nos clients l'accès à une offre élargie en termes de solutions financières et de partenaires :

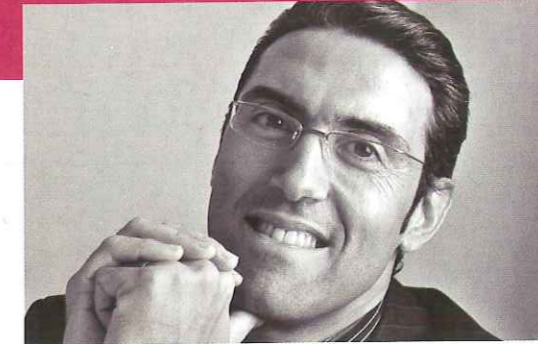
- pour les besoins liés à l'exploitation et au développement de l'entreprise (gestion de trésorerie, épargne salariale, financements,...),
- pour les besoins patrimoniaux (épargne, retraite, immobilier, prévoyance, optimisation fiscale,...).

AXYNE FINANCE - ses agréments

- Enregistrée sous le n° D007067 auprès de la Chambre Nationale des Conseillers en Investissements Financiers (CNCIF), agréée par l'Autorité des Marchés Financiers (AMF),
- Enregistrée auprès de l'ORIAS sous le n°07024252 en qualité de société de courtage d'assurances,
- Enregistrée sous le n°2071080020MY auprès de la Banque de France pour l'activité de démarchage bancaire et financier,
- Carte professionnelle T11968 délivrée par la Préfecture de Paris pour l'activité de transaction sur immeubles et fonds de commerce.



Eric Borias associé



Laurent Cornet associé

Afin de répondre au mieux aux différentes problématiques identifiées de ses clients, Axyne Finance travaille avec une vingtaine de partenaires sélectionnés, notamment pour l'assurance : Skandia - Generali - Nortia - Swiss-Life - Le Conservateur - La Mondiale - April - Cardif - Axa - Allianz ...

Pouvez-vous nous dire un mot sur la gestion et l'allocation d'actifs ?

Il convient aujourd'hui de se montrer particulièrement vigilant quand il s'agit de construire un portefeuille, qu'il s'agisse d'une assurance-vie, d'un compte titres ou d'un Plan d'Épargne Actions (PEA). Le marché de la gestion collective (OPCVM), qui regroupe principalement les FCP et les SICAV, est devenu en quelques années un marché complexe et particulièrement fourni : plus de 10 000 fonds sont commercialisés en France. Ainsi, il apparaît utile de confier la sélection des fonds à des experts. Grâce à nos expériences de plusieurs années sur les marchés de capitaux, nous permettons à nos clients l'accès aux meilleures sociétés de gestion que nous avons sélectionnées, dans le cadre d'un processus rigoureux, à travers la qualité de leur gestion, la régularité des performances et la stabilité de leurs équipes de gérants. Quels que soient les objectifs et les contraintes de gestion de nos clients, un de nos fonds sélectionnés répond nécessairement à leurs attentes, à leurs besoins. A travers un seul compte, nos clients ont donc accès à tous les fonds du marché dans une démarche d'architecture ouverte.

Pouvez-vous nous présenter l'équipe d'Axyne Finance ?

Notre expertise et notre savoir-faire permettent d'accompagner nos clients dans tous leurs projets, avec un interlocuteur privilégié. Outre les domaines réservés aux deux associés, le conseil en ingénierie sociale, notamment

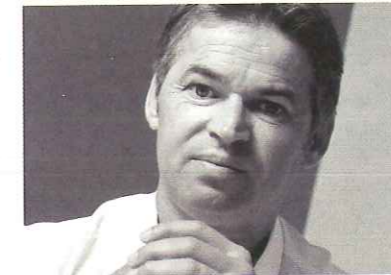
l'épargne salariale (PEE-PERCO...), la prévoyance (Madelin, homme clé...) la retraite (PERP, Art 83...) est confié à notre spécialiste, diplômée en ingénierie patrimoniale. L'offre immobilière s'articule notamment autour d'opérations de loueur meublé non professionnel (résidences séniors, médicalisées, de tourisme), d'opérations Scellier mais également de programmes Malraux et Monuments Historiques. Notre consultant immobilier est chargé de sélectionner les différents programmes conformément à notre cahier des charges interne. Trouver pour nos clients un appartement, un immeuble de rapport, un hôtel particulier, une forêt, un vignoble... c'est notre rôle. Nous approchons bien évidemment l'immobilier en direct mais également sous forme de fonds (SCPI...).

La coordination de l'ensemble de nos domaines d'expertise et la qualité du service sont confiées à notre assistante commerciale qui a également en charge le contrôle et le suivi de la conformité des dossiers du cabinet.

Par ailleurs, dans le cadre de la structuration du patrimoine de nos clients, nous nous appuyons également sur un réseau de conseils (experts comptables, avocats d'affaires, notaires). Ainsi, en qualité de Chef d'orchestre de la relation patrimoniale, nous jouons le jeu de l'interprofessionnalité en étant en relation avec tous les conseils du client pour la diffusion homogène de l'information.

Axyne finance

Bureaux : 28, rue Jean Claret - La Pardieu
63000 Clermont-Ferrand
128, rue de la Boétie
75008 Paris
Tél. : 04.69.98.10.10 / Fax : 04.69.98.10.11
Mail : contact@axynefinance.fr
Site Internet : www.axynefinance.fr

Delphine Augé
spécialiste en ingénierie socialeStéphane Chassaing
consultant immobilierManon Soulé
assistante commerciale